



<今月のねらい>

- 進級、進学への期待を持つ
- 自然の変化に気づき春の訪れを感じる

社会福祉法人愛育保育園
 あいの実保育園
 北谷町字浜川117-3
 TEL936-2959

園庭に、子ども達が植えたチューリップの花が、色とりどりに咲き始めました。ホールには、ひな段のお目見え！寒い日も、心なみ笑顔がこぼれます。

令和5年度も残りわずか、子ども達一人ひとりの成長を振り返りながら楽しく過ごしていきたいと思ひます。

1年間、保護者の皆様の温かいご理解ご協力ありがとうございました。

日	月	火	水	木	金	土
<今月の予定>					1 ひな祭り	2
3	4 体育指導 桜・松・竹	5 サッカー教室 英語・松竹	6	7 誕生会 (弁当)	8 太鼓 光・桜	9
10	11	12	13 体育指導 光・桜	14	15 お別れ会	16 卒園式
17	18 英語 光・桜	19 サッカー教室 英語・松竹	20 春分の日 (休園)	21	22 太鼓 桜・松竹	23
24/31	25	26	27	28 修了式	29 新年度準備 (弁当)	30 新年度準備



- ♪ うれしい
ひなまつり
- ♪ 思い出の
アルバム



※不意打ちの避難訓練があります

ひな祭り

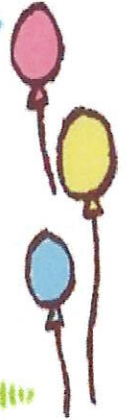
ひな祭りは「桃の節句」といわれ、女の子の成長を祝う日です。病気をせずに、すくすく育ちますようにという願いが込められています。

お内裏様・お雛様・三人官女五人ばやし等、人形の名前を知ること、日本の伝統行事に親しむ事が出来ます。

1年間を振り返って

この1年で、基本的な生活習慣は身についたでしょうか？
 チェックしてみましょう。

- はやね はやおきが できた
- まいにち あさごはんを たべた
- まいにち うんちを した
- しょくごの はみがきを した
- つめを きった
- げんきに そとで あそんだ
- あいさつが できた
- てあらい・うがいを した



<お知らせ・お願い>

- ❁ 1日(金) ひなまつり桜、光組は男女共おしゃれ着登園 (浴衣、着物、甚平も可みんなで雰囲気を楽しみましょう)
- ❁ 松・竹組へ→体育(4日)太鼓(22日)体験があります。
- ❁ 16日(土) 卒園式 時間：9時受付 9時半開始 場所：愛育保育園ホール
 ・9時15分からスライドショーを行います。早めにお越しください。
 光組、桜組の卒園児保護者参加です。
- ❁ 卒園、修了式の日子ども達へのプレゼント(お菓子、お花等)の園内への持ち込みはご遠慮下さい。
- ❁ 持ち物の名前が薄くなっている物、書き換えて下さい。
- ❁ 29日(金) 新年度準備の為弁当になります。
 家庭保育が可能な方は、ご協力ください。

4/1(月) 入園式(新入児保護者のみ参加)

※進級児は通常の受け入れですが、15:00~16:00保護者集会・クラス懇談会を行います、懇談会終了後、降園になります。

クラス、担任紹介や進級にあたっての連絡等を行います。新しい環境での園生活が安心してスタート出来るように、ご理解ご参加よろしくお祈いします。